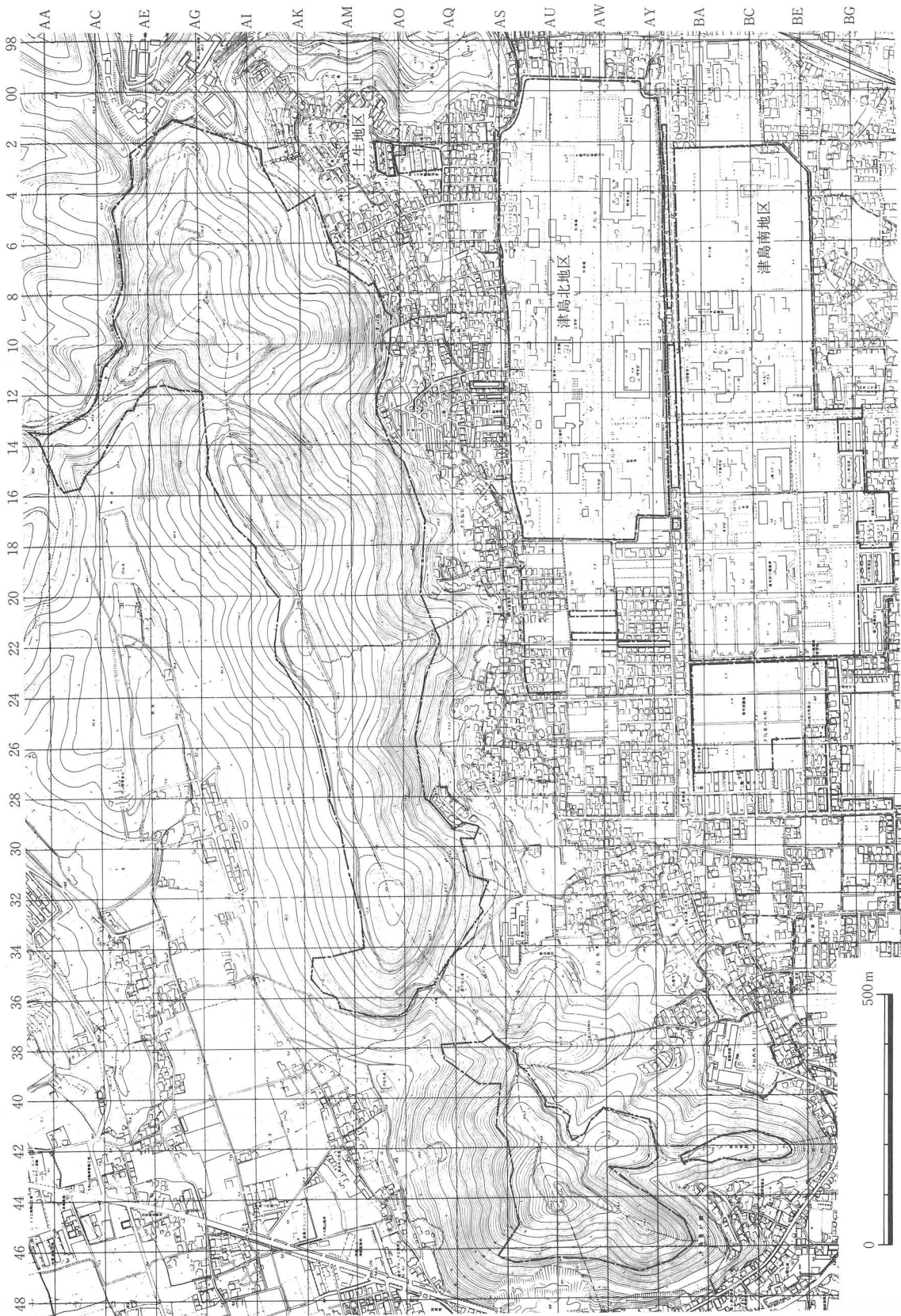
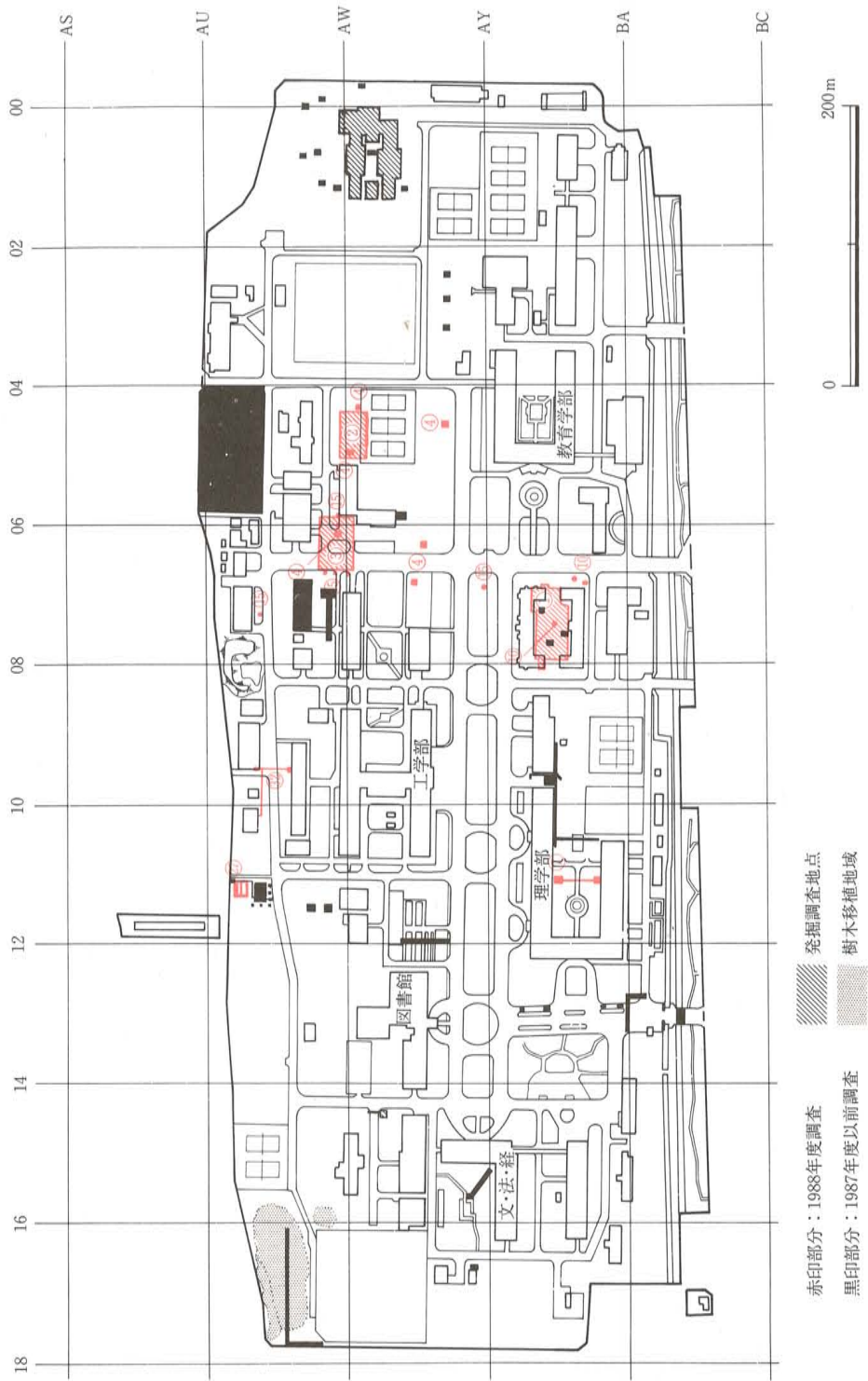


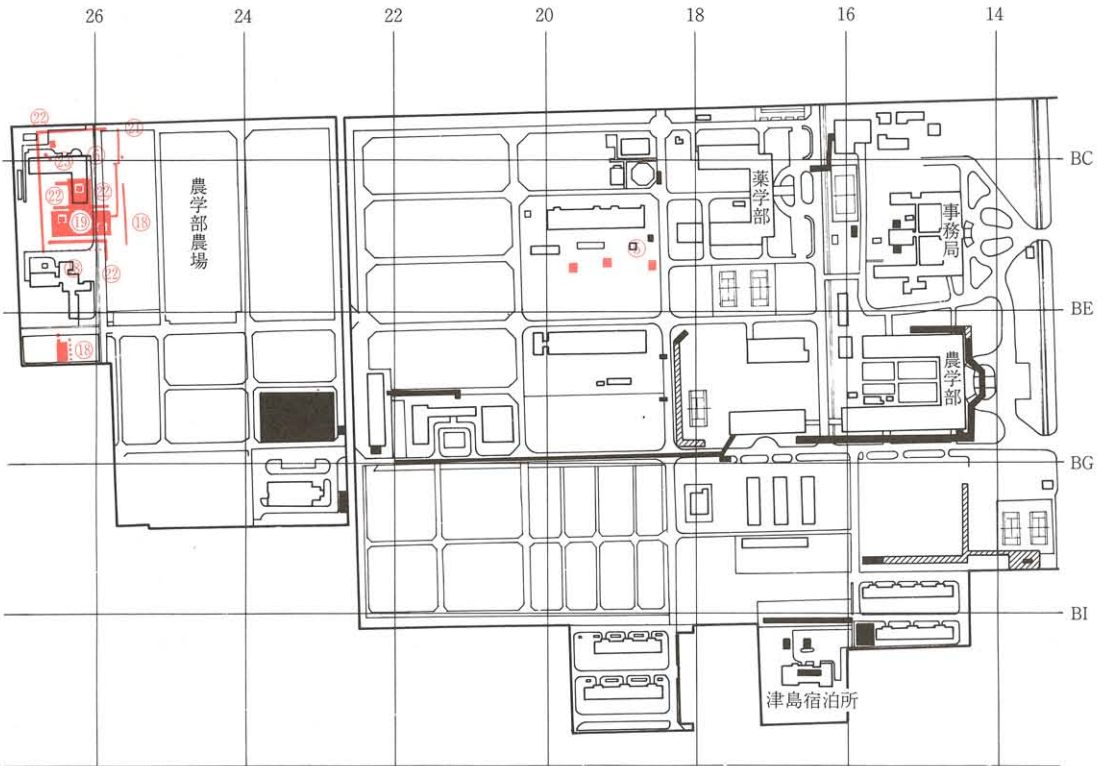
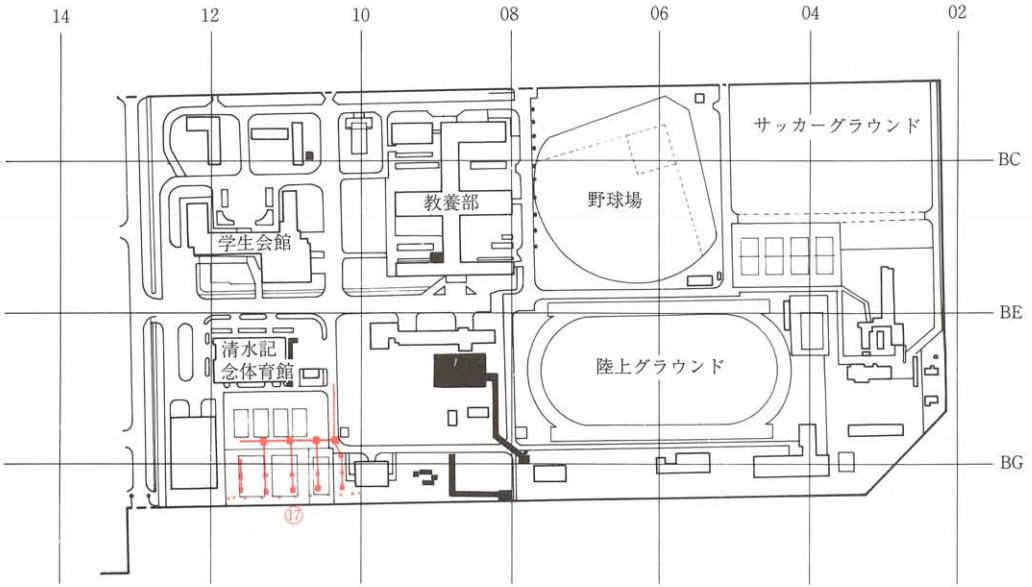
図版一 津島地区全体図 (縮尺 1/12000)





赤印部分：1988年度調査
 黒印部分：1987年度以前調査

赤印調査地点
 樹木移植地域



赤印部分：1988年度調査

発掘調査地点

黒印部分：1987年度以前調査



図版四 鹿田地区全体図 (縮尺 1/2500)



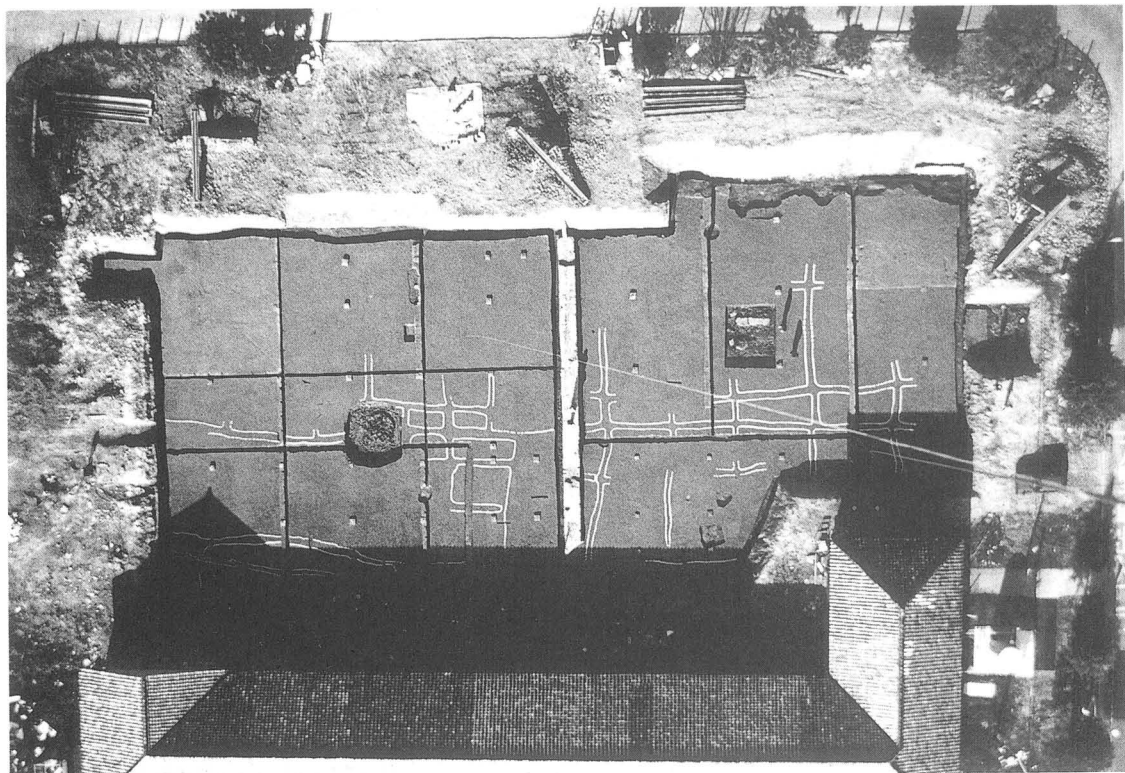
赤色部分：1988年度調査

発掘調査地点

黒色部分：1987年度以前調査

樹木移植地域

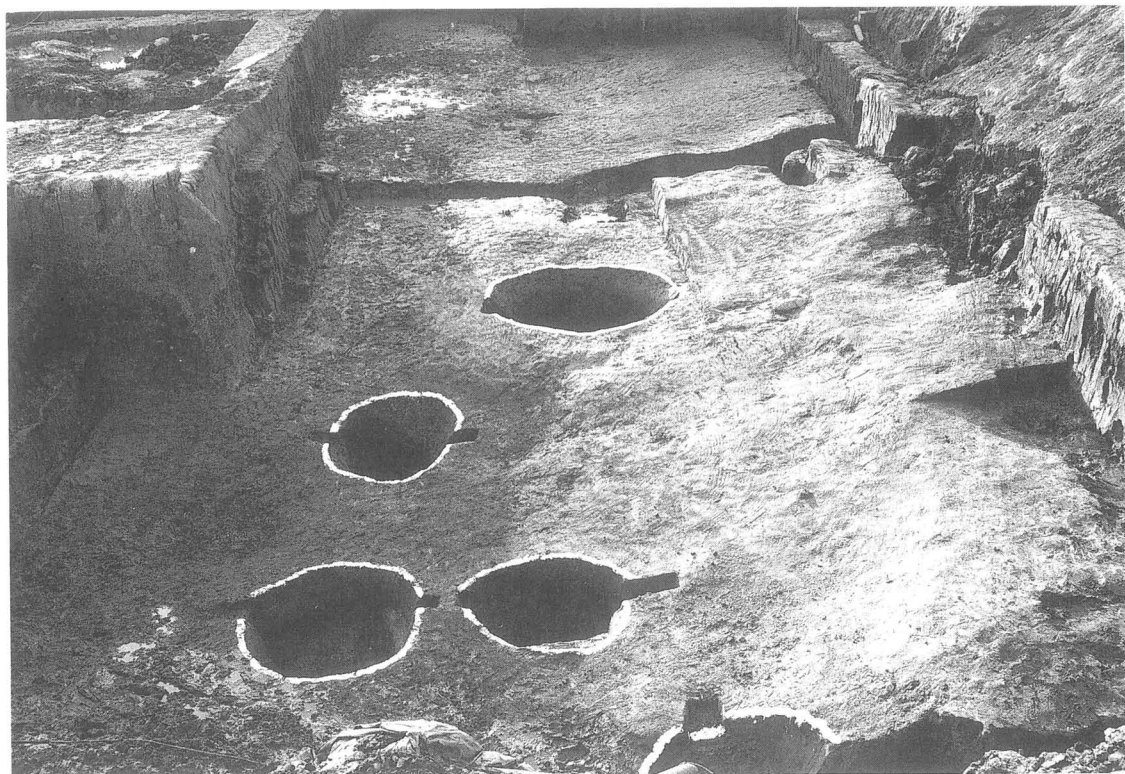




1 7層上面弥生時代水田検出状況（気球写真 上が北）



2 8層上面西半部弥生時代水田検出状況（西から）



1 縄文時代後期貯蔵穴群検出状況 (東から)



2 貯蔵穴 2 (東から)



1 貯蔵穴1 (北から)



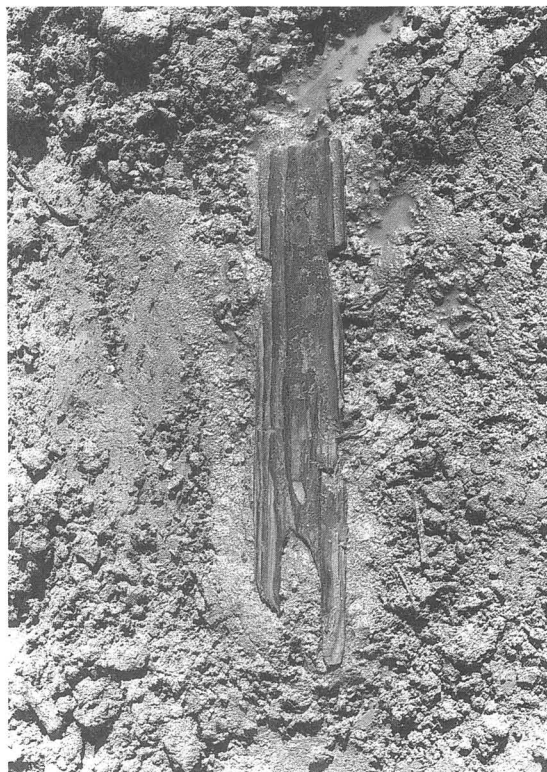
2 出土遺物



1 古代溝完掘状況（東から）



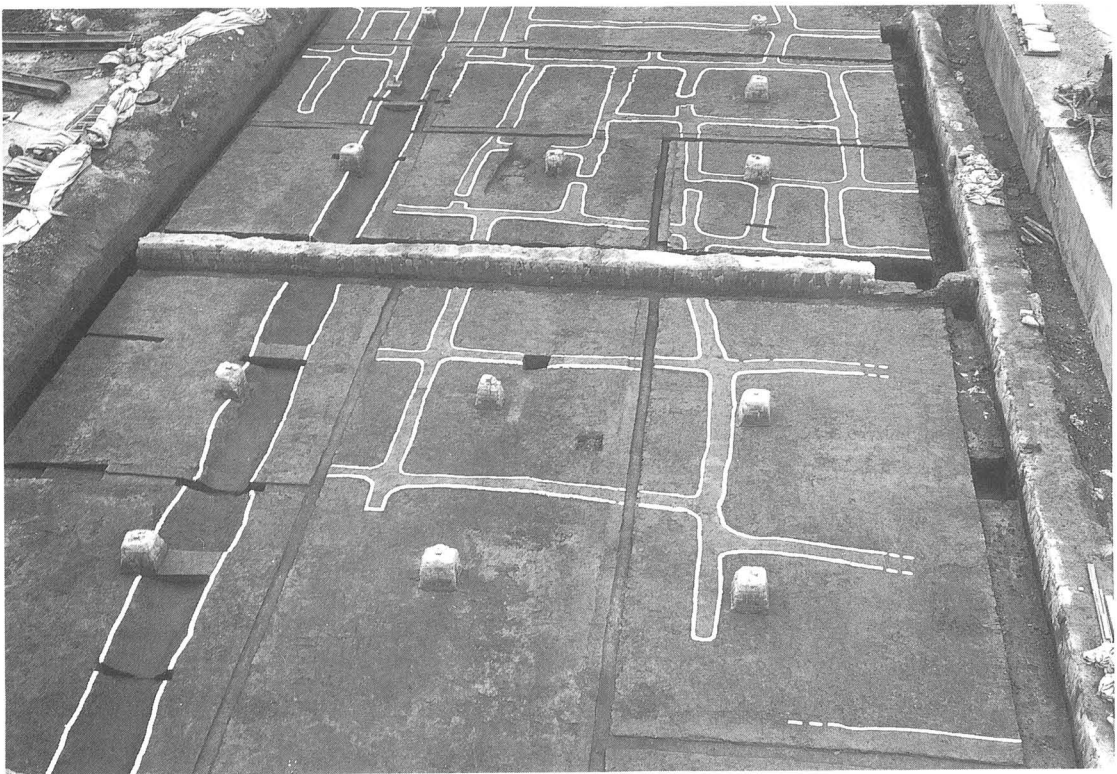
2 古代溝杭出土状況（北から）



3 古代溝木器出土状況（西から）



1 9層上面水田遺構検出状況（南から）



2 10層上面水田遺構検出状況（東から）



1 11層上面弥生時代水田検出状況（南から）



2 1号炉址（北から）



1 13層上面縄文時代遺構検出状況（調査区東側，北から）



2 13層上面縄文時代遺構検出状況（調査区西側，北から）

1989年10月14日 印刷
1989年10月14日 発行

岡山大学構内遺跡調査研究年報 6 1988年度

編集 岡山大学埋蔵文化財調査研究センター
発行 岡山市津島中3丁目2番1号
(0862)52-1111(内線246)
印刷 サンコー印刷株式会社
総社市真壁871-2
(08669)3-2121(代)